



TREKHAKEN - ATTELAGES

n.v. G. DECONINCK
 Molenwegel, 21
 8790 Waregem - België
 ☎ 056 / 60 42 12 (5 l.)

TREKHAAK N° : 815

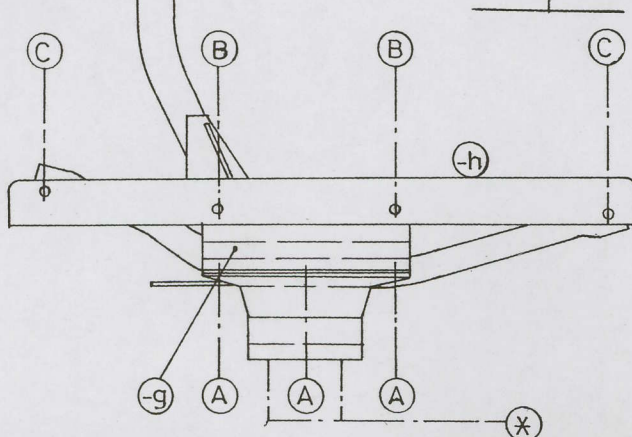
voor : OPEL Senator '88-

SAMENSTELLING :

- 1 trekhaak
 - 1 bolhouder - zweestuk
 - 1 bol Ø 50 compleet
 - 2 moeren met bouten M 14-35
- } (*)
- 7 moeren met bouten M10x30 (A-B-C)
 - 1 monteerstuk -h (B-C)
 - 1 monteerstuk -g (A-B)
 - 2 bouten M8x35 (D)
 - 2 rondsels 25-8 (D)
 - 1 moer met bout M10x130(E)
 - 1 verhoogd rondsel 60-16/103 (E)
 - 8 borgrondsels Ø 10 (A-B-C-E)
 - 2 borgrondsels Ø 8 (D)
 - 2 borgrondsels Ø 14 (*)

MONTAGEHANDLEIDING :

- 1/ Bumper achteraan en kofferbekleding wegnemen.
 - 2/ Punten A en B passen op de gemerkte punten : A in achterkant van koetswerk en B in grond van koffer. Deze punten doorboren met Ø 10,5. D van de trekhaak past op de 2 bouten van de achterbrugophanging aan de dwarsbalk. Deze bouten uitschroeven. Bevestiging van elektrische bedrading van ABS-systeem aan deze zijde een halve toer verdraaien om E te kunnen plaatsen.
 - 3/ Plaats monteerstuk-g in de koffer op de geboorde gaten E met : A en B en monteerstuk -h op -g bij B leggen.
 - 4/ Trekhaak plaatsen met : A en B op vermelde boren ; D op vrijgekomen boren aan achterbrug en bouten inbrengen.
 - 5/ C en E doorboren met Ø 10,5. E vermeerderen in de bovenplaat tot Ø 17 mm om het verhoogd rondsel te kunnen plaatsen. Alle bouten inbrengen. Monteren van * en alles degelijk vastschroeven.
 - 6/ Bumper en kofferbekleding terugplaatsen.
- (zie ommezijde)



ATTELAGÉ N° : 815

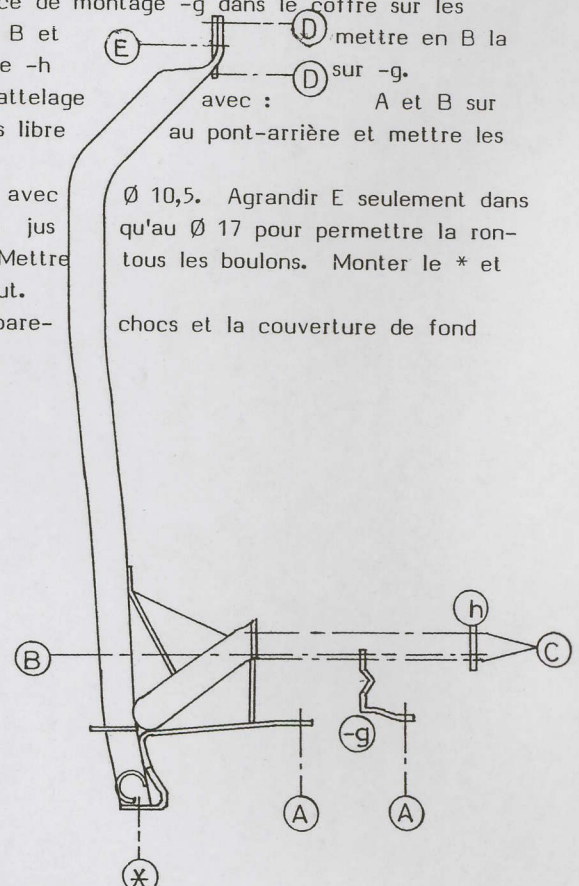
pour : OPEL Senator '88-

COMPOSITION :

- 1 Attelage
 - 1 Equerre porte-boule
 - 1 Boule Ø 50 complète
 - 2 Ecrous avec boulons M 14-35
- } (*)
- 7 écrous avec boulons M10x30 (A-B-C)
 - 1 pièce de montage -h (B-C)
 - 1 pièce de montage -g (A-B)
 - 2 boulons M8x35 (D)
 - 2 rondelles 25-8 (D)
 - 1 écrou avec boulon M10x130 (E)
 - 1 rondelle rehaussée 60-16/103 (E)
 - 8 rondelles de sécurité Ø 10 (A-B-C-E)
 - 2 rondelles de sécurité Ø 8 (D)
 - 2 rondelles de sécurité Ø 14 (*)

MANUEL DE MONTAGE :

- 1/ Démontez le pare-chocs arrière et enlever la couverture de fond du coffre.
- 2/ Les points A et B vont sur les points marqués : A dans l'arrière de la carrosserie et B dans le fond du coffre. Forer ces points avec Ø 10,5. D de l'attelage va sur les 2 boulons de la suspension du pont arrière à la traverse. Dévisser ces boulons. Tourner à ce côté la fixation du filetage électrique du système ABS un demi tour pour placer E.
- 3/ Placer la pièce de montage -g dans le coffre sur les trous forés A et B et mettre en B la pièce de montage -h sur -g.
- 4/ Positionner l'attelage avec : A et B sur les forages venus libre au pont-arrière et mettre les boulons.
- 5/ Forer C et E avec Ø 10,5. Agrandir E seulement dans la tôle de dessus jus qu'au Ø 17 pour permettre la rondelle rehaussée. Mettre bien serrer le tout.
- 6/ Remettre le pare-chocs et la couverture de fond du coffre.



N.B. (*) standaard uitrustingen (kunnen vervangen worden door originele aanpasstukken)

équipements standard (peuvent être remplacés par des pièces d'adaptation d'origine)